

PRÊMIO FINEP DE INOVAÇÃO 2010
1º Colocado Etapa Nacional
MÉDIA EMPRESA



Treetech Sistemas Digitais Ltda
Praça Claudino Alves 141
12940-800 Atibaia – SP Brasil
tel +55 11 **4413 5787**
comercial@treetech.com.br

www.treetech.com.br

Treetech Sistemas Digitais

A EMPRESA

A Treetech Sistemas Digitais é a única empresa do Brasil especializada em gestão on-line de ativos de subestações de energia elétrica. Com base em tecnologia própria e inovadora em âmbito mundial, desenvolveu uma solução completa composta por sensores eletrônicos inteligentes (IEDs) integrados ao software especialista SIGMA.

Com transferência e análise em tempo real das informações sobre a operação dos ativos elétricos, o sistema da Treetech torna possível a detecção antecipada de falhas em curto espaço de tempo. Esta característica evita interrupções intempestivas ou programadas do fornecimento de energia elétrica, o que aumenta a confiabilidade do sistema.



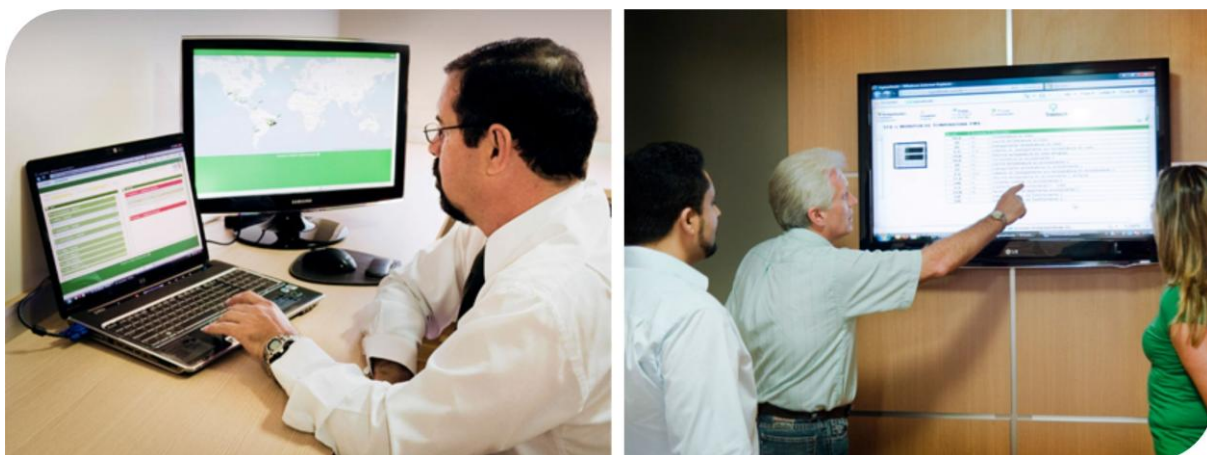
Prêmio CNI

O justo reconhecimento de quem faz o Brasil crescer

O sistema de monitoramento on-line da Treetech está em conformidade com a mais recente tendência mundial, o Smart Grid, pois baseia-se em Arquitetura Descentralizada e em cloud computing (arquitetura em nuvem ou web 2.0)

A Treetech também fornece consultoria de engenheiros especializados para interpretação de diagnósticos gerados pelo SIGMA, de forma a subsidiar tecnicamente as decisões operacionais e administrativas dos clientes. Dentre os benefícios decorrentes da adoção da Solução Treetech estão:

- Redução significativa da probabilidade de interrupção do fornecimento de energia elétrica
- Aumento da vida útil dos ativos elétricos
- Postergação de desembolsos financeiros para investimento em ativos
- Agilidade e exatidão nas ações preventivas e corretivas
- Aumento da eficiência operacional
- Redução de custos de manutenção



Os atributos relacionados acima são responsáveis pela liderança da Treetech no benchmark de inovação em seu segmento tanto no mercado nacional quanto no internacional.

CLIENTES E REPRESENTAÇÕES

Fundada em 1992, como fornecedora terceirizada da ABB (Asea Brown Boveri), atualmente a Treetech atende, além de fabricantes de equipamentos de alta tensão e indústrias eletro intensivas, as concessionárias de geração, transmissão e distribuição de energia elétrica do Brasil. Também está presente em mais de 33 países com mais de 50 mil sensores e 180 softwares instalados.



Por meio de sua rede de distribuidores e representantes, a Treetech fornece para o sistema elétrico de países como Suécia, Alemanha, França, Rússia, Ucrânia, Canadá, EUA, México, Venezuela, Colômbia, Peru e Argentina. Como parte da estratégia de internacionalização, a Treetech irá inaugurar seu primeiro escritório no exterior. O país escolhido foi os Estados Unidos, país que concedeu a *Single Source* ao IED da Treetech por mérito de desempenho técnico em análise comparativa realizada em 2007 com produtos de renomadas e tradicionais concorrentes do setor. Além disso, a empresa também abrir um escritório na Península Ibérica.

No mercado interno, a carteira de clientes da Treetech conta, dentre outras, com as mais representativas concessionárias de energia elétrica do Brasil, como Furnas, Eletronorte, Cemig e CPFL. A companhia também atende, individualmente ou em parceria com tais empresas, grandes indústrias consumidoras de eletricidade como Alcoa, Petrobras e Vale.

Empresas de Energia



Western



Entergy



SDGE



ISA CTEEP



Kahra MAA



Furnas



Cemig



Eletropaulo



Endesa



CFE



L.F.



EPM



CPFL Energia



ITAIPU Binacional



Eletrosul



Eletronorte



Kesc



Odessaoblenergo



Ande



UTE



EDP



Elektro



Bandeirante

Fabricantes de transformadores



ABB



WEG



Toshiba



Hyundai



Waukesha



IEM



Prolec



Voltran



Siemens



Trafo



Areva



Efacec



Faraday



TTE



Hyosung



ZTR



Tadeo Czerweny s.a



Los Concesa

Indústrias



Parceiros em P&D - I



Reconhecimento pelo mercado

Alguns prêmios, parcerias e iniciativas evidenciam o reconhecimento técnico e de mercado obtido pela Treetech:

2011

Comendador da Ordem do Mérito do Trabalho Getúlio Vargas: Por designação da Presidente da República (Decreto nº 6.247/07, art. 2º, inciso III), a Treetech foi condecorada pelo ministro do Trabalho e Emprego com o título de Comendador da Ordem do Mérito do Trabalho Getúlio Vargas.

Prêmio SESI de Qualidade no Trabalho: O Serviço Social da Indústria (SESI/CNI) entregou à Treetech o troféu de 1º lugar na categoria Inovação, reconhecendo os valores de gestão que, ao incluírem conceitos e práticas de Responsabilidade Social e Sustentabilidade no Trabalho, resultem em maior produtividade e eficiência.



2010

Prêmio FINEP de Inovação: Pela primeira vez em 13 anos de história, o Prêmio FINEP de Inovação, considerado o Oscar da inovação brasileira, condecorou uma empresa da área elétrica. Concorrendo na categoria Média Empresa, a Treetech, especialista em gestão on-line de ativos de subestações elétricas, foi reconhecida por sua filosofia e prática de inovação nas fases regional e nacional.

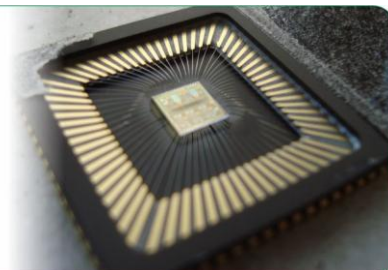
Recertificação ISO 9001:2008: Em fevereiro, a Treetech foi recertificada na ISO 9001:2008 pela SGS (Société Générale de Surveillance). Do relatório de auditoria, não constou qualquer não-conformidade. A primeira certificação foi obtida em 2004.

Certificação CE: Os produtos Treetech saíram de fábrica com a etiqueta CE. Isto significa não haver qualquer restrição de caráter técnico à exportação dessas peças à Comunidade Européia. Toda a linha Treetech receberá a etiqueta, começando pelos seguintes produtos: TM1 e TM2 (monitores de temperatura de óleo e enrolamentos); AVR (relé regulador de tensão), BM (monitor de buchas) e MO (monitor de umidade).

2009

Protocolo de cooperação técnica: Em agosto, a Treetech assinou um protocolo de intenção para fornecimento de tecnologia brasileira à Corpoelec (Corporación Eléctrica Nacional), em cerimônia chancelada presencialmente pelo presidente da Venezuela Hugo Chávez e pelo ministro do Desenvolvimento, Indústria e Comércio do Brasil, Miguel Jorge.

Chip exclusivo: No final de 2009, a Treetech, em parceria com o Laboratório de Sistemas Integráveis da Universidade de São Paulo (LSI/USP), concluiu o desenvolvimento de seu chip exclusivo, o circuito integrado SoC (System on Chip).



2008

Prêmio Exporta São Paulo: Em outubro de 2008, os esforços de internacionalização da Treetech foram reconhecidos com o prêmio EXPORTA-SP concedido pela SDES-SP (Secretaria de Desenvolvimento do Estado de São Paulo), FACESP e ACSP.

Prêmio CNI: Em outubro, o software Sigma4web™ rendeu à Treetech o Prêmio CNI (Confederação Nacional da Indústria) na categoria Inovação e Produtividade da Modalidade de Grande e Média Indústria em 1º lugar no Estado de São Paulo e em 3º lugar em âmbito nacional. A “Treetech entre as empresas que colocam boas idéias em prática, inovam, superam obstáculos e ajudam a conduzir a indústria brasileira de forma eficiente e sustentada”, conforme atestou a Secretaria de Desenvolvimento do Estado de São Paulo.

2008
prêmio CNI;
prêmio Exporta
São Paulo
e Single Source EUA



2007

Single Source: O IED da Treetech recebeu o *Single Source* (fonte única) dos projetos da WAPA – EUA, em decorrência de sua constatada superioridade técnica em relação aos produtos concorrentes.

2004

ISO 9001: Desde fevereiro de 2004, a Treetech é certificada para o escopo de “Engenharia de Desenvolvimento, Industrialização e Comercialização de Dispositivos Eletrônicos Inteligentes e Softwares dedicados ao Gerenciamento, Manutenção e Monitoração de Transformadores de Potência e Equipamentos de Alta Tensão”. A certificação ISO 9001 recomendada pela SGS é válida em mais de 30 países signatários do Reconhecimento Mútuo do IAF (Internacional Accreditation Forum).

2002
referência em inovação
e monitoramento de
subestação



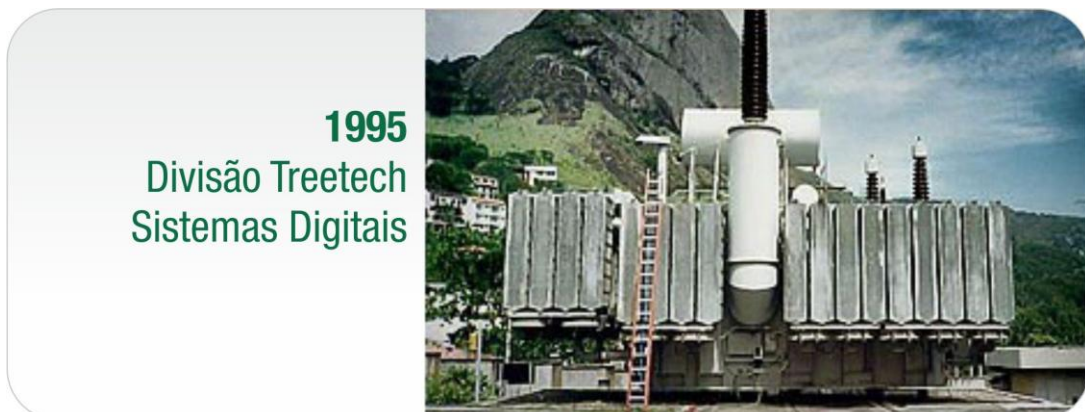
2001

Prêmio ETET/Furnas 2001: Após assistirem a mais de 40 palestras técnicas, especialistas do Brasil e do exterior que compareceram ao 2º Encontro Técnico de Equipamentos de Transformação (ETET 2001), promovido por Furnas Centrais Elétricas em Itumbiara/GO, elegeram a Treetech como a melhor palestrante especialista pelo tema Monitoramento e Novas Tecnologias.



1999

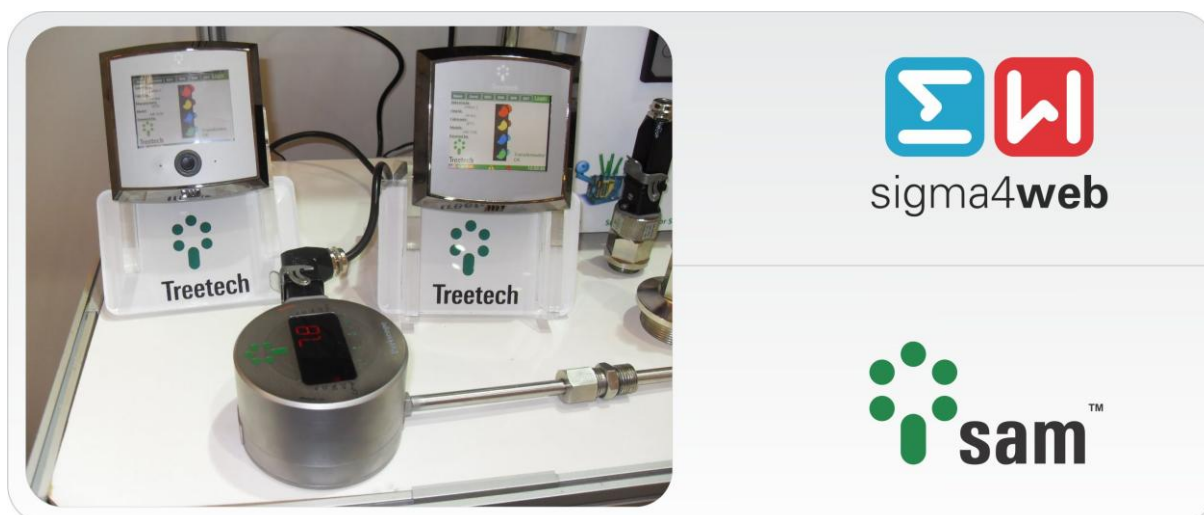
Prêmio ETET/Furnas 1999: A solução em monitoramento de transformadores apresentada pela Treetech foi eleita a melhor por mais de 200 engenheiros e especialistas que participaram do 1º Encontro Técnico de Equipamentos de Transformação (ETET 1999) em Poços de Caldas/MG.



2010

Treetech lança novo serviço e nova família de sensores

Em abril de 2010, a Treetech lançou uma nova família de sensores inteligentes (Smart Devices™) para detecção de falhas em equipamentos como transformadores, disjuntores, chaves seccionadoras e reguladores de tensão. Além disso, apresentou ao mercado: 1) versão aprimorada do software modular SIGMA, utilizado no gerenciamento das informações captadas e na realização dos respectivos diagnósticos; 2) a prestação de serviços de consultoria para análise, gestão dos dados e propostas de soluções para eventuais falhas.



Sensores inteligentes + SIGMA + consultoria especializada = SAM™ (Smart Asset management™)

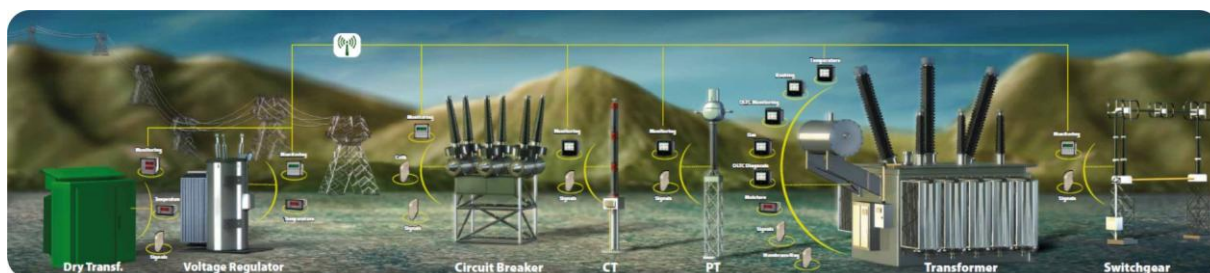
Eficiente solução para gestão de subestações de concessionárias e indústrias eletrointensivas.

Os novos produtos e serviços foram apresentados ao mercado, pela primeira vez, na 2010 IEEE T&D Conference and Exposition, principal e mais tradicional evento do setor de Geração, Transmissão e Distribuição de Energia Elétrica das Américas, realizada de 19 a 22 de abril em New Orleans, Louisiana, EUA. Além disso, entre os dias 25 e 28 de abril, eles fizeram parte da mostra organizada no International Workshop on Power Transformer – Workspot – promovido pelo Cigré Brasil, em Foz do Iguaçu – PR.

A gestão de ativos da Treetech é compatível com o conceito Smart Grid e baseada na manutenção preditiva – que prevê a detecção de falhas em estágios iniciais, o que reduz, substancialmente, o número de interrupções no fornecimento de energia elétrica.

Os novos produtos

A nova família Treetech é composta por 10 modelos agrupados em 3 grupos de produtos. Incorporando importantes inovações tecnológicas que acarretam novas funcionalidades, eles distinguem-se no mercado por ter maior conectividade – com recursos para páginas WEB e bancos de dados embarcados – e por serem compactos, econômicos e de fácil instalação. Com uma linha completa, os novos sensores são utilizados em transformadores, disjuntores, seccionadores e outros.



Software Sigma

Os softwares de diagnóstico e prognóstico SIGMA integram, em uma mesma plataforma corporativa, todos os equipamentos da subestação. Os modelos matemáticos de engenharia e a inteligência artificial monitoram as condições de operação do sistema proporcionando: aumento de eficiência, redução de custos e maior segurança, com impactos positivos sobre os indicadores automáticos de desempenho, confiabilidade, qualidade e continuidade do fornecimento de energia elétrica.

O software Sigma4web™ permite que os ativos sejam gerenciados em *Cloud Computing* - com aplicativos executados em IDC remoto, na Web 2.0. Na versão Sigma4Net™, os aplicativos são instalados no CPD do próprio do cliente. O módulo opcional Sigma Mobile™ disponibiliza as informações em smartphones e dispositivos móveis conectados à internet.

SAM – Smart Asset Management™

O serviço de gestão de ativos SAM™ é dirigido às áreas de engenharia de manutenção, operação, planejamento e construção de concessionárias e indústrias eletrointensivas. Com abrangência global e casos de sucesso na Europa, no Brasil e em outros países da América Latina, o SAM™ oferece:

- Monitoramento on-line dos transformadores, disjuntores, seccionadores e outros ativos
- Interpretação de alarmes e alertas
- Recomendações de manutenção, operação e planejamento
- Recomendações para melhoria da eficiência dos ativos
- Consultoria junto aos fabricantes dos ativos
- Relatórios de desempenho e do estado dos ativos



Para mais informações navegue em nosso site:

www.treetech.com.br

Ou entre em contato direto:

Treetech - Sistemas digitais

Praça Claudino Alves, 141 - Centro 12.940-800 - Atibaia, SP

Tel: +55 (11) 4413.5787

Fax: +55 (11) 4413.5787