

Sigma **ECM** 4.0

A plataforma corporativa mais moderna para a
avaliação de saúde dos ativos elétricos.



Treotech

A nova versão da consagrada solução Treetech para gestão de frota de subestações de energia.

O Sigma ECM 4.0 é a ferramenta de monitoração online completa para diagnósticos, prognósticos e tendências, avaliando riscos e direcionando ações de manutenção e confiabilidade do parque instalado.



Unificada para todos os ativos



Web e Modo Noturno



Segurança de Acesso e de Dados



Modular e Expansível*

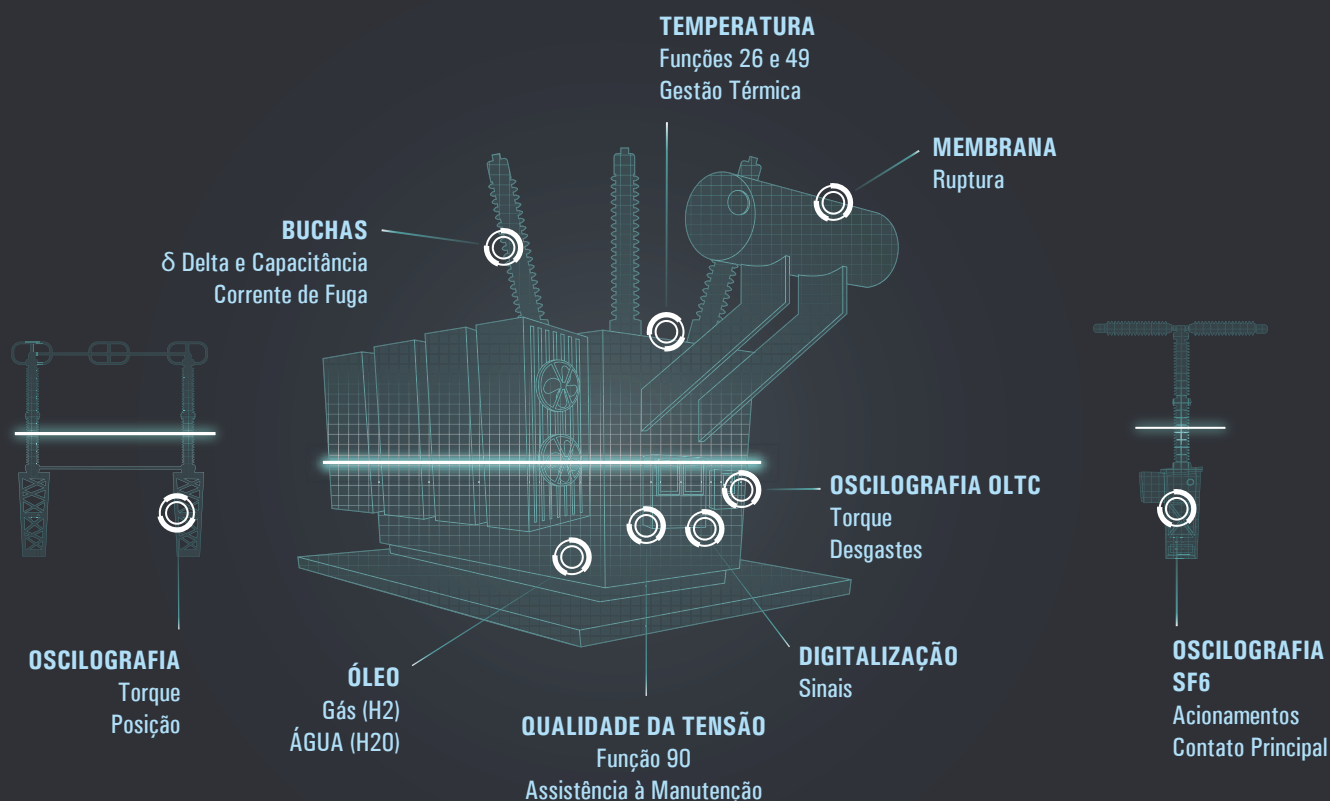


Alarmes automáticos via SMS e E-mail



* Versão SaaS ou On Premises (adaptável a qualquer cenário técnico e financeiro da empresa).

PLATAFORMA ÚNICA PARA MONITORAMENTO DE TODOS OS ATIVOS ELÉTRICOS



Principais funções vitais da subestação contempladas



Permite uso de IEDs Treetech ou de outros fabricantes

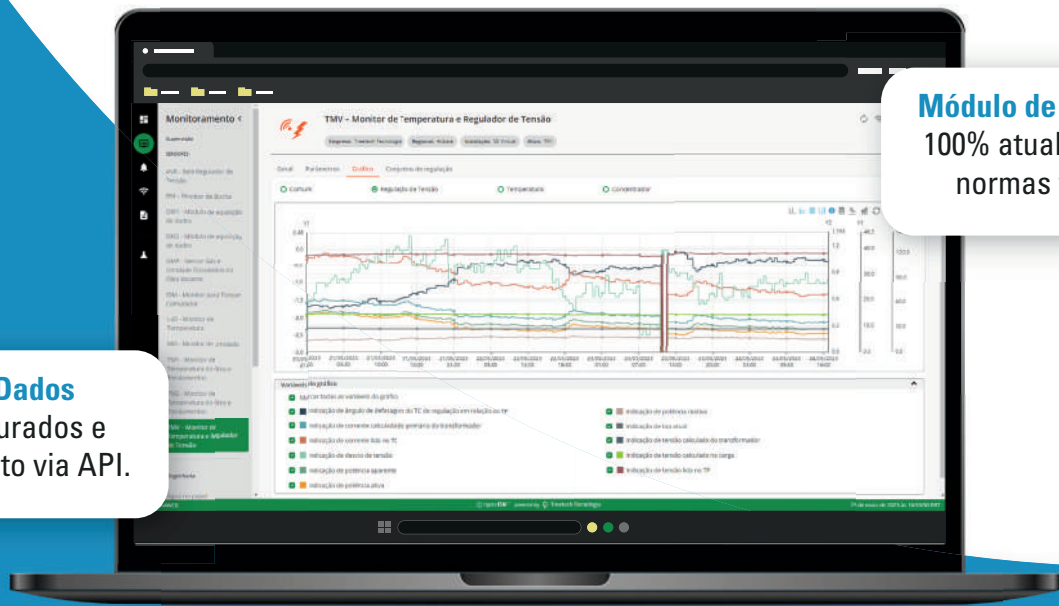


Cada tipo de sensor/monitor habilita uma nova função



Possibilidade de monitoração de outros tipos de ativos

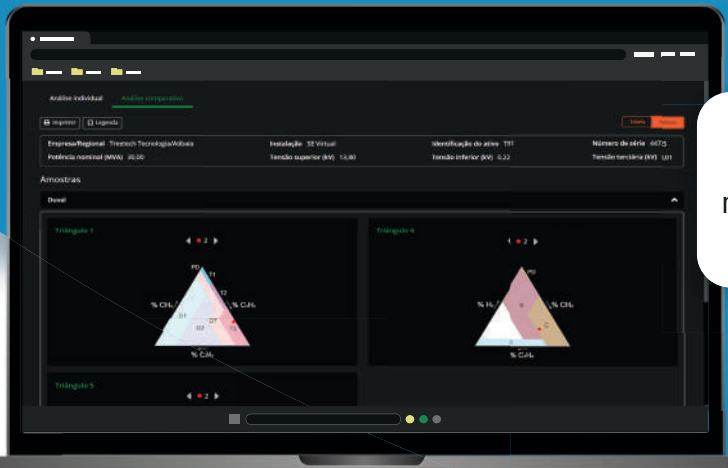
Medições e Status Online em tela



Módulo de Engenharia
100% atualizados com
normas vigentes.

Banco de Dados
Dados estruturados e
acesso completo via API.

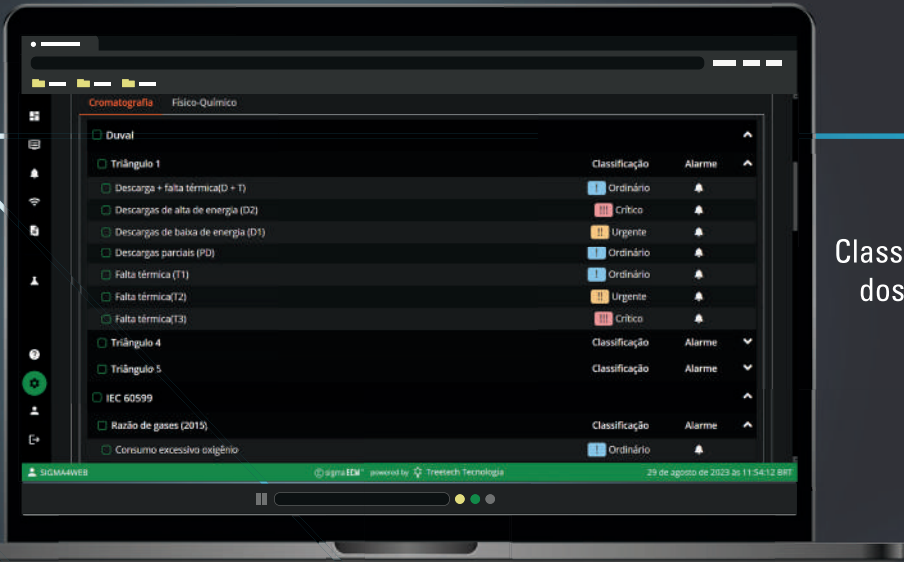
- Água no papel
- Cromatografia
- Diferencial de Temperatura do Computador
- Eficiência do Resfriamento
- Envelhecimento da Isolação
- Físico-Químico
- Gradiente Final Enrolamento - Óleo
- Manutenção do Computador
- Manutenção do Resfriamento
- Simulação de Carga



Proteção completa
Módulo Chroma para análise em
massa do óleo isolante de todos os
ativos da companhia.

Dashboard
Análise de risco da frota.





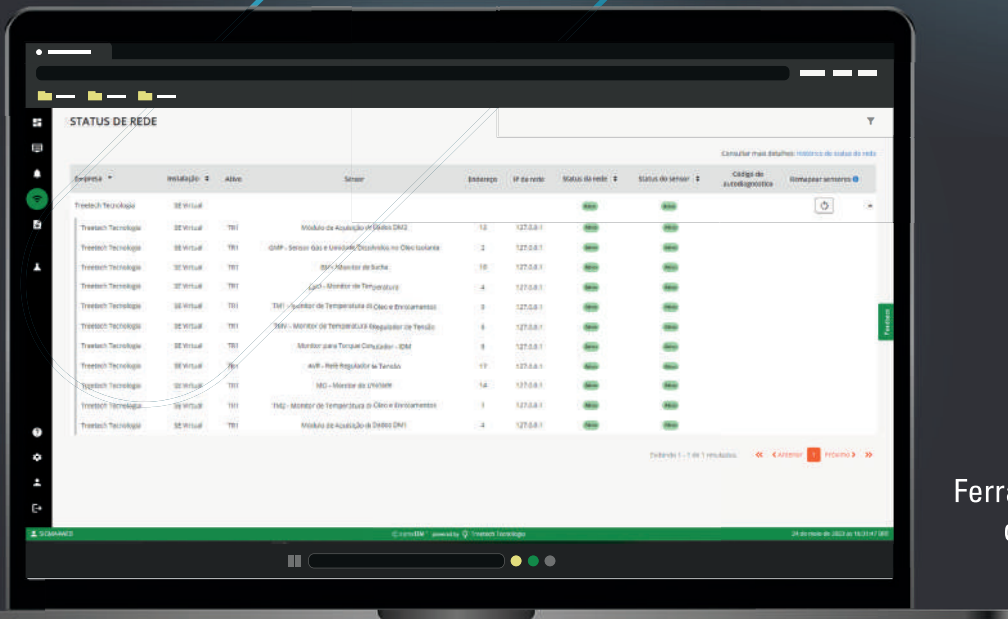
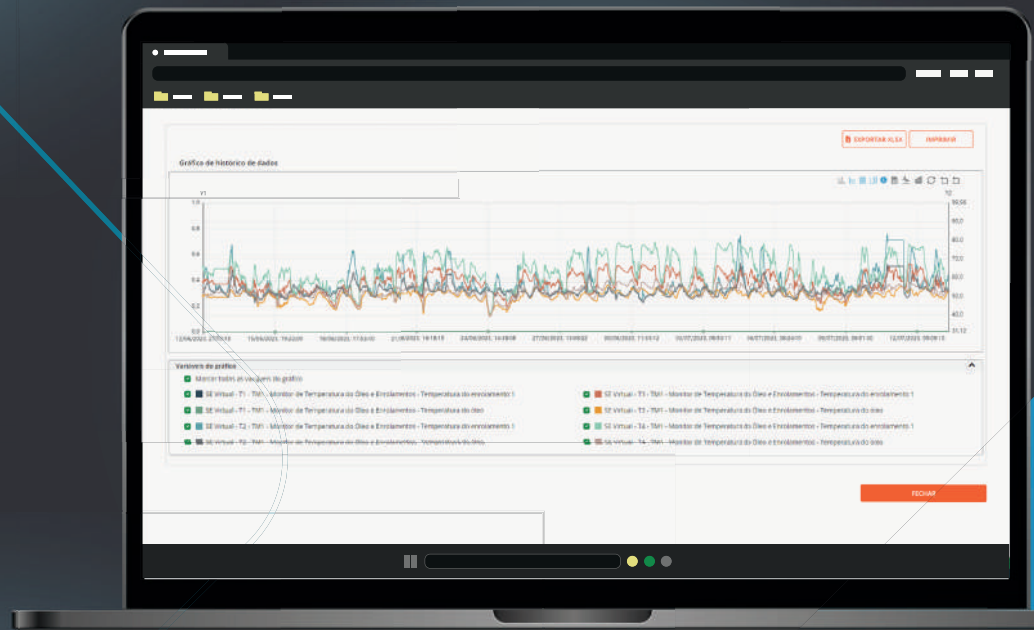
Classificação pela criticidade dos diagnósticos/alarmes



Exportação de dados via .XLSX



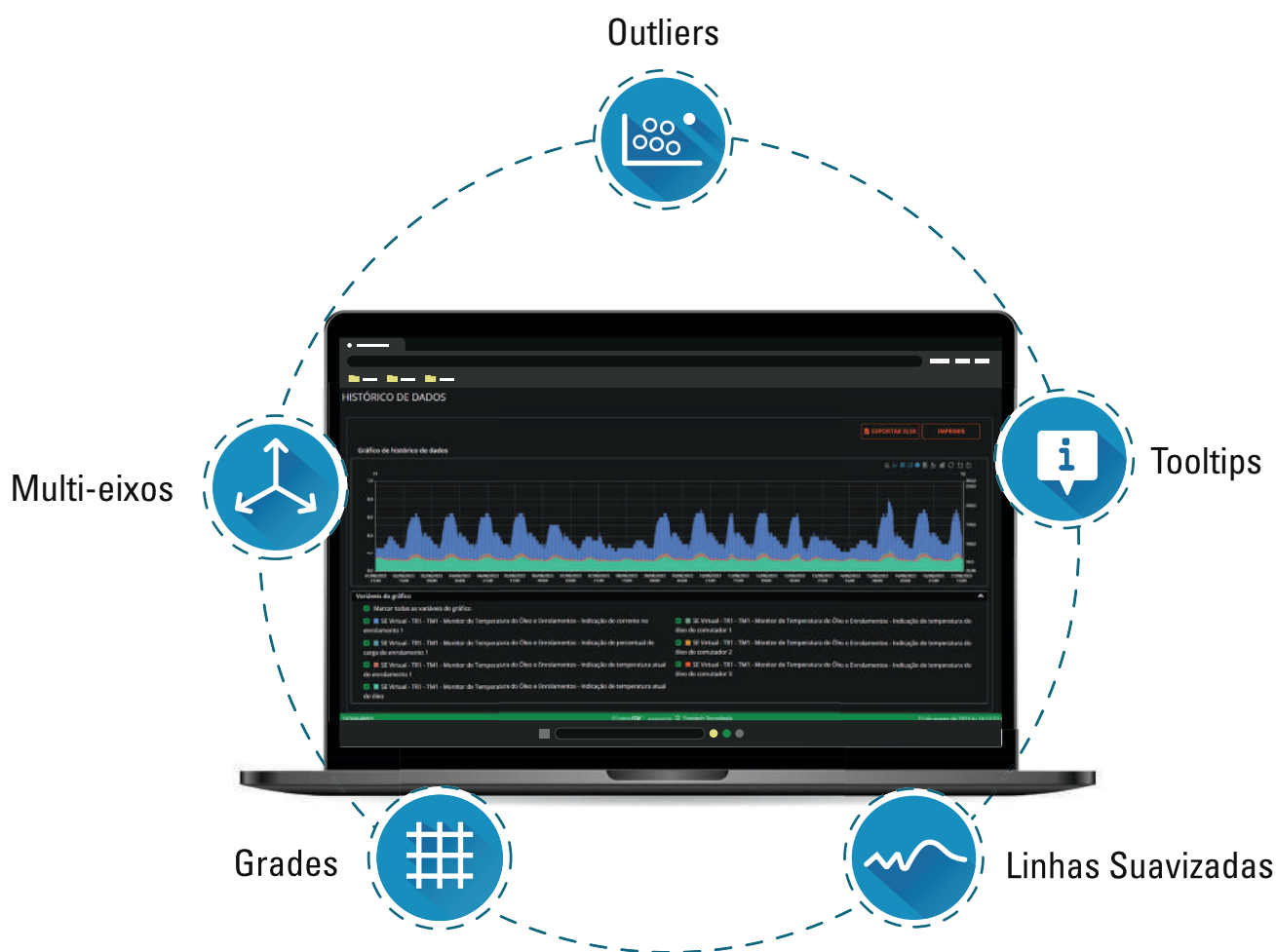
Facilidade na comparação do desempenho dos ativos



Ferramenta de acompanhamento da integridade das redes



FERRAMENTAS GRÁFICAS AVANÇADAS



Acesse o QRCode para consultar os requisitos técnicos e obter mais informações sobre o produto.



QUER UMA MÃOZINHA DO ESPECIALISTA? CHAME NOSSA EQUIPE!

Contando com projetistas, técnicos e engenheiros altamente capacitados e experientes, a Treetech pode ser responsável pelo projeto, instalação, comissionamento e treinamento de todas as soluções de monitoramento ofertadas. Consulte as condições e facilite a implantação das novas tecnologias.



ENTRE NA ERA DA SUBESTAÇÃO 4.0 COM O SIGMA ECM®

O software Sigma ECM® (Equipment Condition Monitoring) integra, em uma única plataforma, todo o parque elétrico da empresa e permite o acompanhamento on-line do funcionamento dos ativos das subestações.



GESTÃO DE ATIVOS ELÉTRICOS É O NEGÓCIO DA TREETECH!

A equipe especializada SAM®, com mais de 40 anos de experiência no setor, provê serviços e consultorias, desde a especificação do ativo e até o fim de sua vida útil, por interfaces entre as áreas de engenharia de manutenção, operação, planejamento e a administração.



Treetech

treetech.com.br

Rua José Alvim, 112 - Atibaia/SP

(11) 2410-1190